

НОВЫЕ УСТАНОВКИ ПОЖАРОТУШЕНИЯ HYDRO MX, СЕРТИФИЦИРОВАННЫЕ В УКРАИНЕ, И СПРОЕКТИРОВАННЫЕ В СООТВЕТСТВИИ СО ВСЕМИ ТРЕБОВАНИЯМ ДБН



Широкое применение, которое нашла пожарная насосная станция **Grundfos Hydro MX D001**, убеждает: это надёжное и функциональное устройство. В ситуации, когда на счету каждая минута, пожарная станция должна запускаться мгновенно и работать мощно. Эти свойства в полной мере характеризуют данный жockey-насос Grundfos.

Установка пожаротушения Hydro MX сертифицирована в Украине. А значит, эта станция пожаротушения станет неоспоримым преимуществом при оценке пожарной безопасности помещений и целых зданий.

HYDRO MX может применяться в спринклерных и дренчерных системах водяного и пенного пожаротушения, системах пожарного водопровода. Насосная установка состоит из двух вертикальных многоступенчатых насосов ГРУНДФОС типа CR (рабочий и резервный), всасывающего и нагнетательного коллектора, шкафа управления, запорно-регулирующей арматуры, устройств контроля и автоматики. Благодаря компактным

размерам HYDRO MX можно размещать в помещениях с ограниченной площадью.

Установки ГРУНДФОС могут быть использованы в системах пожаротушения следующих объектов:

- жилых зданий различной этажности,
- магазинов,
- производственных и складских помещений,
- объектов социально-культурного назначения и т.п.

Область применения:

HYDRO MX комплектная автоматическая установка пожаротушения на базе насосов CR. В зависимости от модификации, HYDRO MX может применяться в спринклерных и дренчерных системах водяного и пенного пожаротушения, а также в системах с гидрантами.

Производственная программа выпуска установок HYDRO MX включает четыре модификации D001, S001, D002, S002.

Тип насосных установок	Описание модификации
D001	Дренчерная или гидрантная система водяного пожаротушения
S001	Спринклерная система водяного пожаротушения
D002	Дренчерная или гидрантная система пенного пожаротушения
S002	Спринклерная система пенного пожаротушения

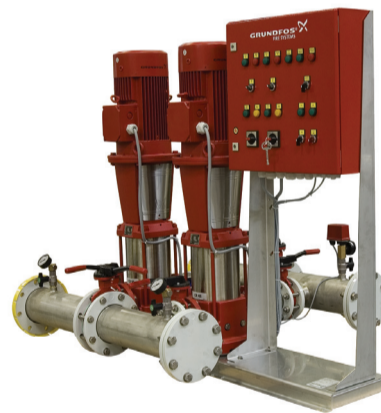
Среди объектов, защищаемых установками HYDRO MX, могут быть: жилые здания различной этажности, магазины, производственные и складские помещения, объекты культурно-социального назначения и т.п.

Модельный ряд установок спроектирован таким образом, чтобы обеспечить широкий диапазон требуемых подач. По заказу возможны специсполнения, например, с высоконапорными насосами.

Описание конструкции:

В комплект установки HYDRO MX входят два вертикальных многоступенчатых насоса типа CR (рабочий и резервный), всасывающий и нагнетательный коллекторы, шкаф управления Control MX, запорно-регулирующая арматура, устройства контроля и автоматики. Все оборудование смонтировано на единой раме (по заказу шкаф управления может размещаться отдельно). Шкаф управления и насосы окрашены в красный цвет.

Установка HYDRO MX удобна в обслуживании. Благодаря компактным размерам изделия, HYDRO MX можно размещать в помещениях с ограниченной площадью.



В модификациях S001 и S002 установка HYDRO MX может быть укомплектована жockey-насосом типа CR. Такой насос устанавливается на отдельном основании. Вместе с насосом поставляется запорно-регулирующая арматура, реле давления и мембранные емкости. Присоединение – фланцевое. Питание насоса-жockey осуществляется от шкафа Control MX.

Шафы управления:

Шафы управления Control MX применяются для управления насосами и технологическим оборудованием, входящим в состав установок пожаротушения HYDRO MX, а также для отдельных насосов NB, NK, CR, SP устанавливаемых в системах пожаротушения с соблюдением требований соответствующих нормативных документов (ДБН, СНиП и т.д.). Шафы оптимизированы под работу с насосным оборудованием ГРУНДФОС и поставляются исключительно вместе с ним.

Шкаф управления Control MX принимает сигнал от сигнализаторов давления или прибора пожарного управления и вырабатывает управляющие сигналы на запуск основного насоса. Если основной насос не выходит на рабочий режим, автоматически включается резервный насос. Шкаф имеет двойной ввод электропитания и АВР. На переднюю панель шкафа управления выводится индикация о работе установки и о произошедших неполадках. Шкаф управления Control MX автоматически переключается с основного на резервный ввод питания.

Также конструкцией шкафа предусмотрены следующие функции:

- тестовый запуск пожарных насосов
- вывод сигналов об аварии/работе установки на диспетчерский пульт
- возможность управления технологическими задвижками с электроприводом (с индикацией их состояния)
- управление жockey-насосом
- управление дренажным насосом
- управление насосами-дозаторами пенообразователя
- подача управляющих сигналов на отключение насосов группы водоснабжения
- включение установки от кнопок пожаротушения на этажах (применение в многоэтажных строениях)

Максимум возможностей в компактной конструкции – горизонтальный многоступенчатый насос CM

Компания ГРУНДФОС вывела на рынок новый продукт – горизонтальный многоступенчатый насос CM. Его размеры были уменьшены более чем на 30% по сравнению с аналогичными насосами других серий. При этом эксплуатационные характеристики остались на высоком уровне, что присуще всем продуктам, выпускаемым компанией ГРУНДФОС.

Отличительными чертами насосов серии CM являются **компактность и надёжность**. Новый подход к компоновочной схеме, использование низкопрофильной плиты-основания и адаптированной проточной части позволило значительно уменьшить его размеры.

Надёжность оборудования достигнута целым рядом инновационных решений в конструкции вала, креплении рабочих колёс, торцевом уплотнении, защите электродвигателя от протечек перекачиваемой жидкости, а также в материалах высокого качества.

Насосы CM найдут применение во многих областях, таких как:

- системы водоснабжения
- установки для мойки и очистки
- системы терморегулирования
- системы водоподготовки;
- химическая и фармацевтическая промышленность
- системы подпитки

Если Вам необходимы разные насосы для разных сфер применения, то их универсальность и возможность выбора оптимального исполнения помогут свести к минимуму затраты на обслуживание и запасные части.

В настоящий момент на рынке доступны три основные модели насоса CM в различной комплектации. Модель CM-A: напорная и всасывающая часть из чугуна, рабочие колёса и камеры из нержавеющей стали AISI 304. Модель CM-I: проточная часть полностью из нержавеющей стали AISI 304. Модель, CM-G: проточная часть полностью из нержавеющей стали AISI 316.

Для задач, где необходимо поддерживать определённый параметр (давление, перепад давления, расход и т.д.) при изменяющихся условиях работы, подойдут насосы CME, имеющие встроенный преобразователь частоты.

Благодаря низкому уровню шума насоса исключается необходимость установки дополнительной шумоизоляции.

Технические характеристики нового оборудования:

- максимальный расход: 36 м³/ч;
- максимальный напор: 130 м;
- температура жидкости: от -30°C до +120°C;
- макс. рабочее давление: 16 бар (при макс. температуре 90°C).

Насосы серии CM заменят собой насосы CH, CHN, CHI, выпуск которых планируется прекратить в 2010 году.

